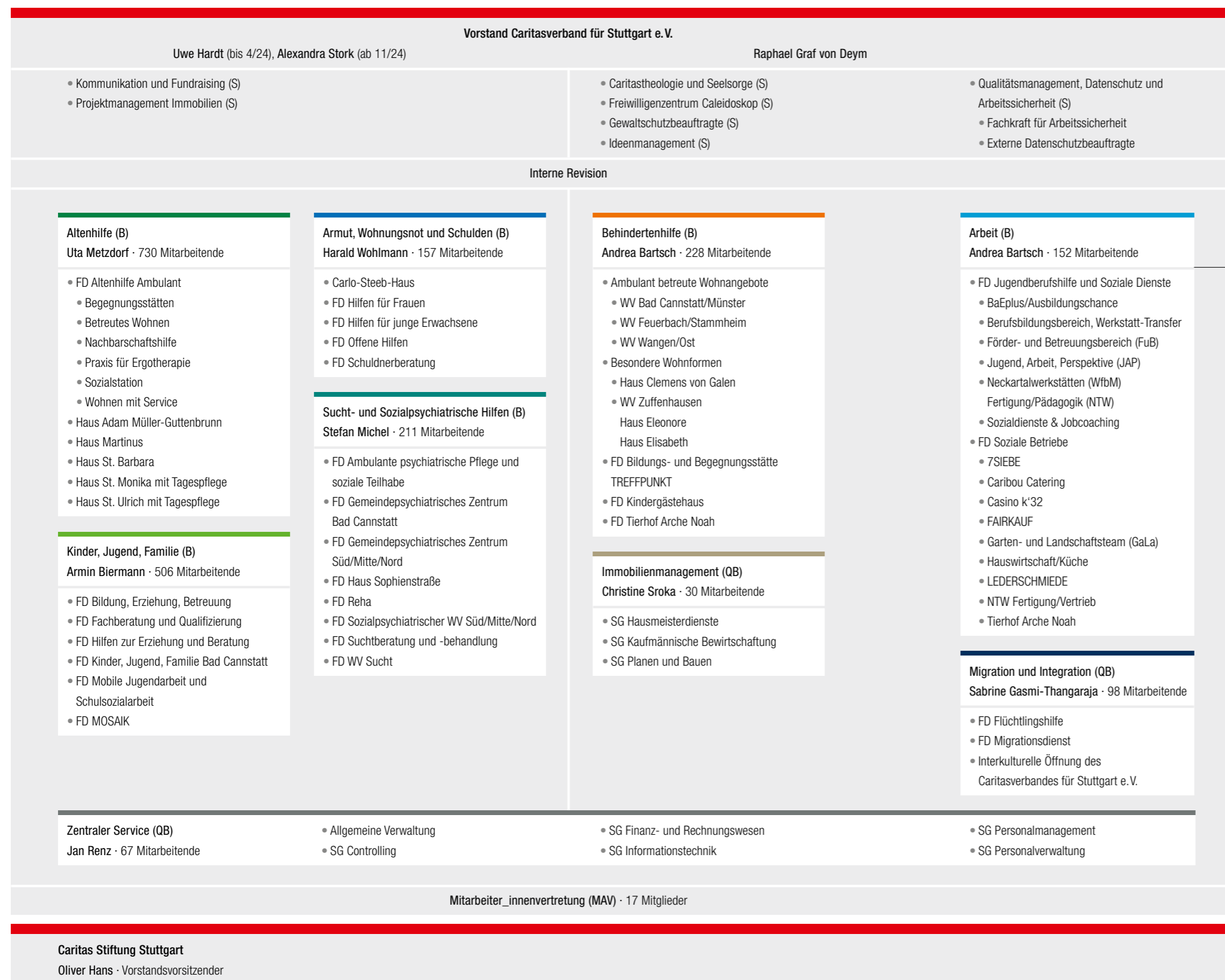


## Organigramm



Beteiligungen:	
Arbeitsvermittlungsservice Stuttgart gGmbH (SAVe)	Beteiligung: 20 %
Entwicklungszentrum Gut alt werden GmbH	Beteiligung: 50 %
Institut für soziale Berufe Stuttgart gGmbH	Beteiligung: 10 %
Stiftungszentrum Stuttgart GmbH	Beteiligung: 25 %
Genossenschaftsanteile:	
Genossenschaft der Werkstätten für Behinderte eG (GdW)	
LIGA Bank eG	
Zentraleinkauf Holz + Kunststoff eG (ZEG)	
Kooperationsvereinbarungen:	
Fachberatungsstelle Frauen	Schlupfwinkel Stuttgart
Housing First	Tagwerk – Teilstationäre Rehabilitation
Interne Revision (IR)	Zentrale Anlaufstelle Stuttgart (ZAS)
MedMobil	Zentrale Schuldnerberatung Stuttgart (ZSB)
Mitgliedschaften:	
Dachverband und Gesellschaften für Mobile Jugendarbeit Stuttgart	
Kinderschutz-Zentrum Stuttgart	
Schwäbische Tafel Stuttgart e.V.	
Tochterunternehmen:	
carisma Gebäudemanagement und Service GmbH	

### Legende:

B	Bereich
CVS	Caritasverband für Stuttgart e.V.
FD	Fachdienst
QB	Querschnittsbereich
S	Stabsstelle
SG	Sachgebiet
WfbM	Werkstatt für behinderte Menschen
WV	Wohnverbund

Bei den Angaben der Mitarbeitenden handelt es sich um Kopfzahlen.