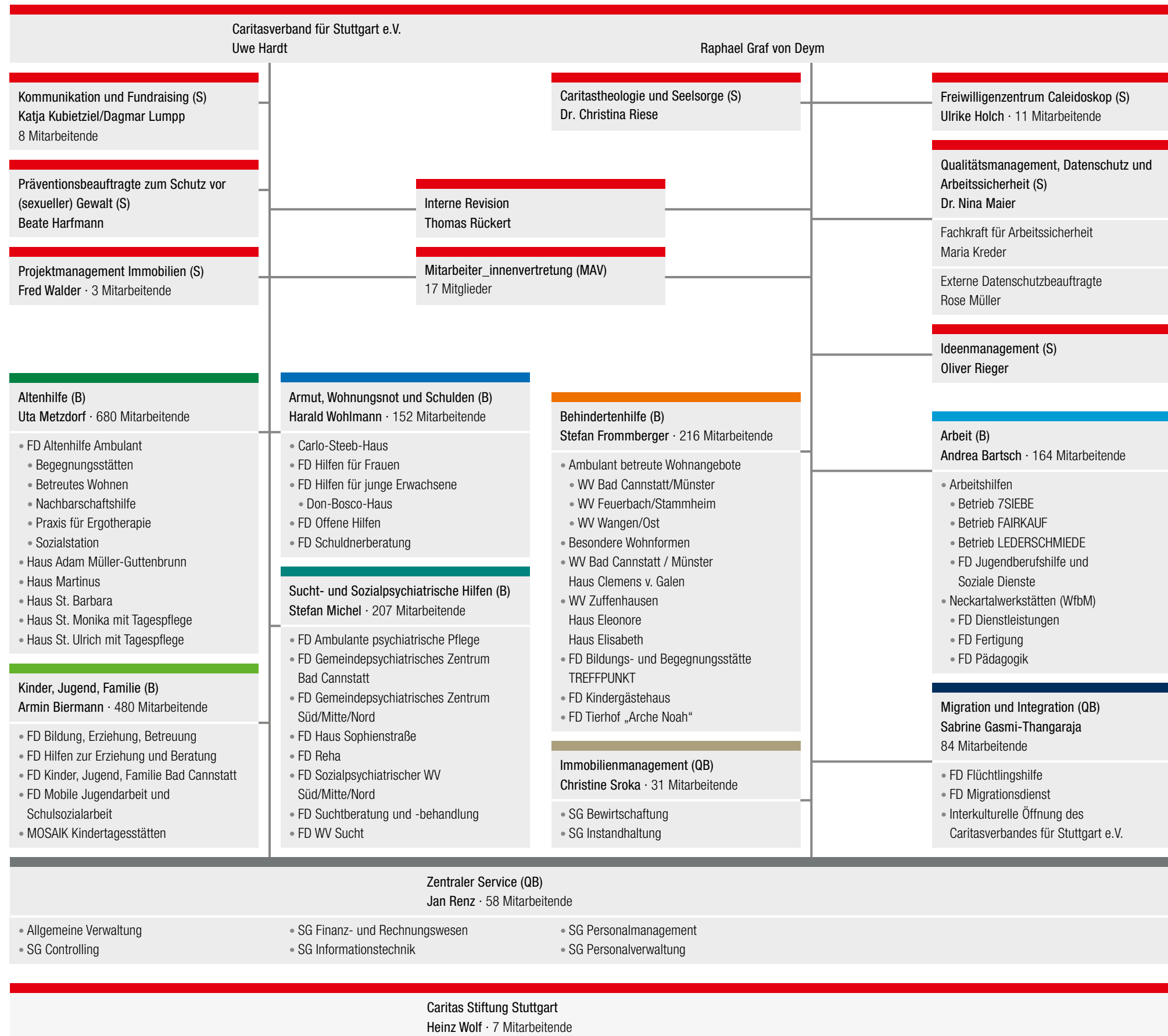


Organigramm



- Beteiligungen**
- Arbeitsvermittlungsservice Stuttgart gGmbH (SAVE)
Beteiligung: 50%
 - Entwicklungszentrum Gut alt werden GmbH
Beteiligung: 50%
 - Institut für soziale Berufe Stuttgart gGmbH
Beteiligung: 10%
 - Stiftungszentrum Stuttgart GmbH
Beteiligung: 51%

- Genossenschaftsanteile**
- Genossenschaft der Werkstätten für Behinderte eG (GdW)
 - LIGA Bank eG
 - Zentraleinkauf Holz + Kunststoff eG (ZEG)

- Kooperationsvereinbarungen**
- Housing First
 - Interne Revision (IR)
 - Tagwerk – Teilstationäre Rehabilitation
 - Schlupfwinkel Stuttgart
 - Zentrale Schuldnerberatung Stuttgart (ZSB)

- Mitgliedschaften**
- Dachverband und Gesellschaften für Mobile Jugendarbeit Stuttgart
 - Kinderschutz-Zentrum Stuttgart
 - Schwäbische Tafel Stuttgart e.V.

- Tochterunternehmen**
- carisma Gebäudemanagement und Service GmbH
 - Markt & Service gGmbH

- Legende:**
- B: Bereich
 - CVS: Caritasverband für Stuttgart e.V.
 - FD: Fachdienst
 - QB: Querschnittsbereich
 - S: Stabsstelle
 - SG: Sachgebiet
 - WfbM: Werkstatt für behinderte Menschen
 - WV: Wohnverbund
- Abkürzungen der Arbeitsbereiche:**
- ALT: Altenhilfe
 - ARB: Arbeit
 - AWS: Armut, Wohnungsnot und Schulden
 - BEH: Behindertenhilfe
 - QIM: Immobilienmanagement
 - KJF: Kinder, Jugend, Familie
 - QMI: Migration und Integration
 - SSH: Sucht- und Sozialpsychiatrische Hilfen
 - VS: Vorstand
 - ZS: Zentraler Service
- Abkürzungen im Zentralen Service:**
- ZSAV: Allgemeine Verwaltung
 - ZSCO: Controlling
 - ZSFR: Finanz- und Rechnungswesen
 - ZSIT: Informationstechnik
 - ZSPM: Personalmanagement
 - ZSPV: Personalverwaltung
- Bei den Angaben der Mitarbeitenden handelt es sich um Kopffzahlen.