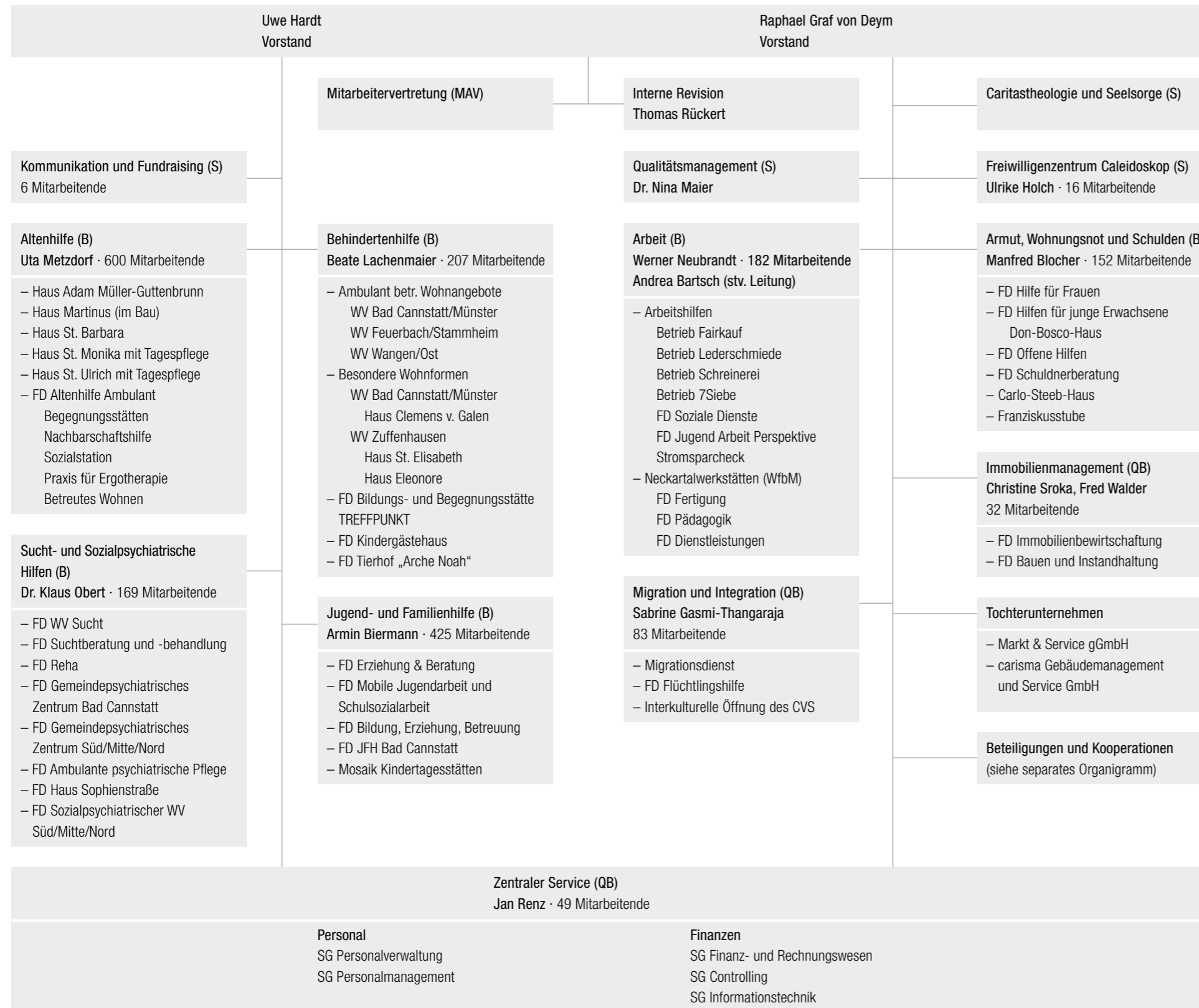


## Organigramm



Beteiligungen und Kooperationen			
Beteiligungen	Genossenschafts- anteile	Kooperations- vereinbarungen	Stiftungen/ Mitgliedschaften
<ul style="list-style-type: none"> <li>– Entwicklungszentrum Gut alt werden GmbH Beteiligung: 50 %</li> <li>– Arbeitsvermittlungsservice Stuttgart gGmbH (SAVE) Beteiligung: 20 %</li> <li>– Institut für soziale Berufe Stuttgart gGmbH Beteiligung: 10 %</li> <li>– atrium 7 GmbH Beteiligung: 33 %</li> <li>– Stiftungszentrum GmbH Beteiligung: 51 %</li> </ul>	<ul style="list-style-type: none"> <li>– Genossenschaft der Werkstätten für Behinderte eG (GdW)</li> <li>– LIGA Bank eG</li> <li>– Zentraleinkauf Holz + Kunststoff eG (ZEG)</li> </ul>	<ul style="list-style-type: none"> <li>– Tagwerk – Teilstationäre Rehabilitation</li> <li>– Interne Revision (IR)</li> <li>– Schlupfwinkel Stuttgart</li> <li>– Zentrale Schuldnerberatung Stuttgart (ZSB)</li> <li>– Mosaik Kindertagesstätten</li> </ul>	<ul style="list-style-type: none"> <li>– Caritas Stiftung Stuttgart (CSS)</li> <li>– Kinderschutz-Zentrum Stuttgart</li> <li>– Dachverband und Gesellschaften für Mobile Jugendarbeit Stuttgart</li> <li>– Schwäbische Tafel Stuttgart e.V.</li> </ul>

(B) – Bereich  
 (QB) – Querschnittsbereich  
 (S) – Stabsstelle  
 (SG) – Sachgebiet  
 WV – Wohnverbund  
 (FD) – Fachdienst  
 (WfbM) – Werkstatt für behinderte Menschen

Stand 2018